

DESIERTOS OCEÁNICOS: TRANSMUTACIONES FOTOGRÁFICAS DE TERRITORIOS ENVENENADOS

OCEAN DESERTS: PHOTOGRAPHIC TRANSMUTATIONS OF POISONED TERRITORIES

Camilo Pardow Muñoz (México)

Fotógrafo e investigador

Patricio Saavedra López (Chile)

Fotógrafo

patriciosaavedrafotografia@gmail.com



Huellas Antropogénicas, 2017 - 2018. Fotografías, borde costero del litoral central, norte y sur de Chile.

Los Espejos de mar servían a los Demiurgos precolombinos para observar los movimientos planetarios y las estrellas, con estas reflexiones oscilantes, eran capaces de predecir acontecimientos terrenales y espirituales. En ellos se permitían interrogar, a modo de premonición, la memoria del océano. Presente-pasado-futuro sintetizados en una imagen que funde la tierra, el cielo y el mar: Algún día los volcanes incendiarán el cielo y vuestras cenizas serán el fuego del futuro. Patricio Saavedra se interroga, *¿qué imágenes nos permiten dialogar en una dimensión material sobre el imaginario del océano en una crisis ecológica?*

Transmutaciones fotográficas de territorios envenenados: relaves de Carbón con Ácido Sulfúrico, Cadmio, Amonio, Mercurio, Níquel, Cobre; esparcidos en el mar, el aire, la tierra. Ríos metálicos corroen los cuerpos de poblaciones enteras.

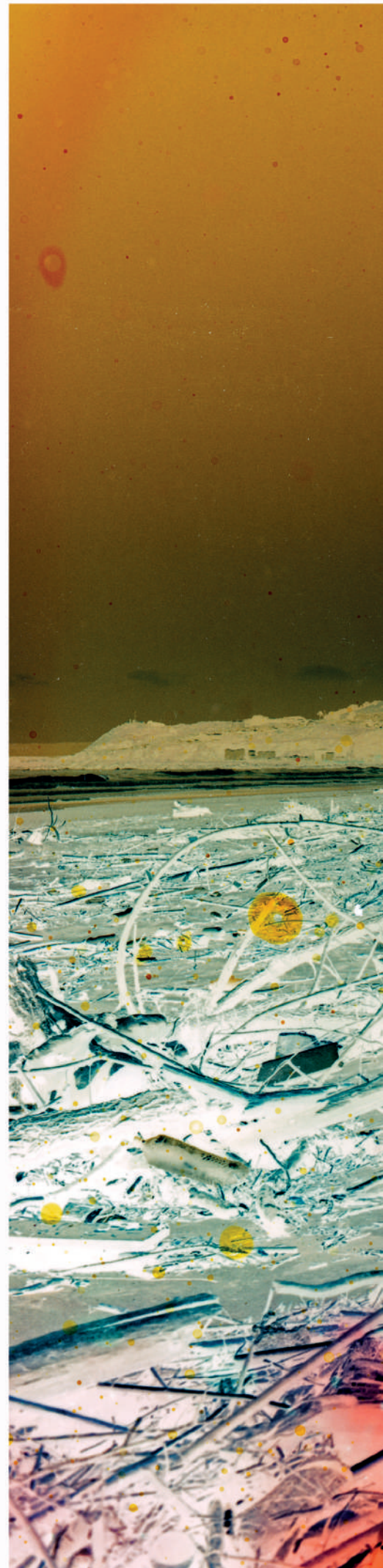
Otra utopía. El cobre conectaría las redes productivas de la industria socialista en el periodo de la unidad popular. La industria nacional alcanzaría con su nacionalización el más alto grado de desarrollo, lo que nos permitiría por primera vez en nuestra historia alcanzar nuestra emancipación. Sin embargo, bajo nuestra actual crisis ecológica, el cobre y su distopía envenenan la sangre de los pobres.

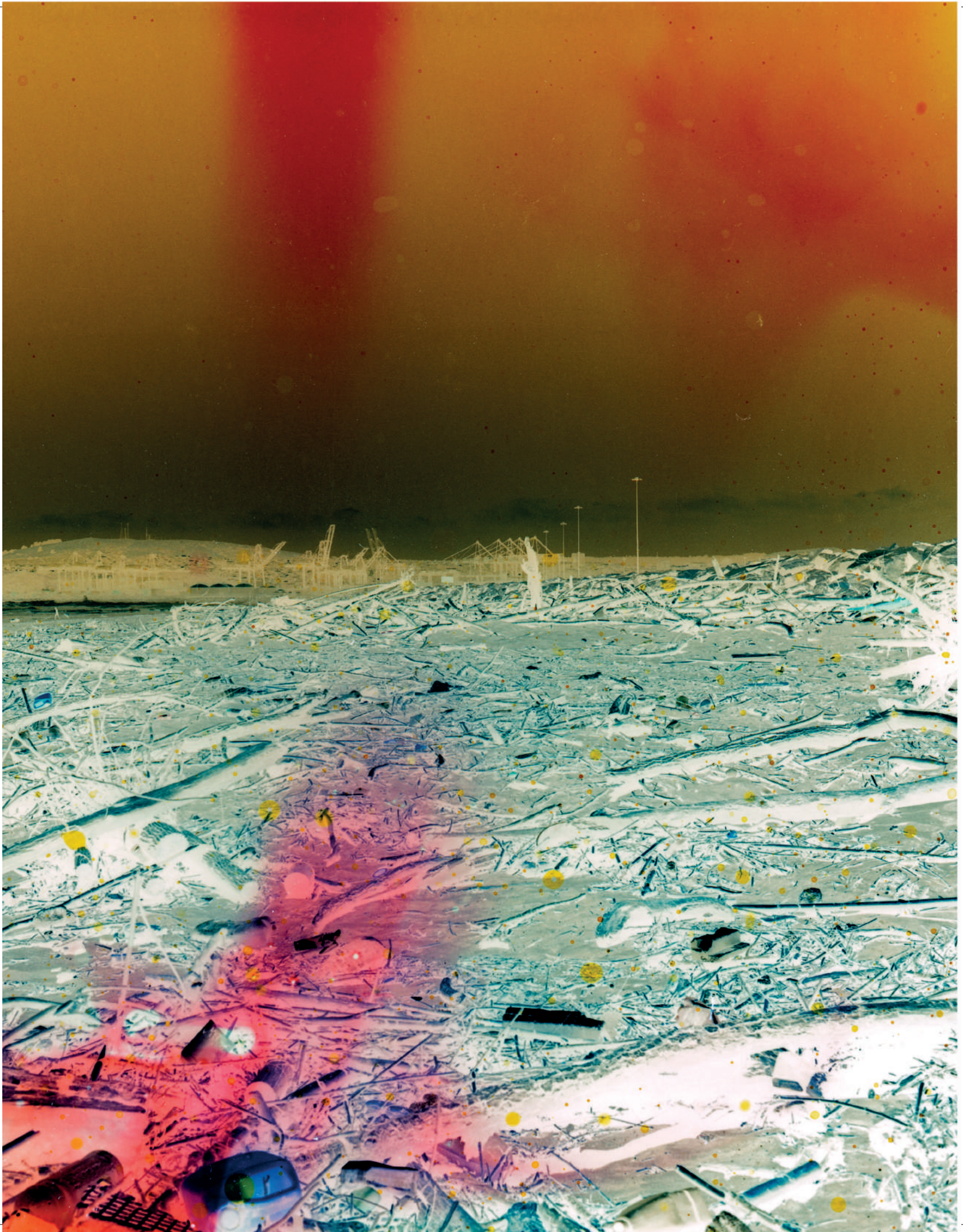
Así como la industria interviene el paisaje, los océanos y el aire, el autor, en un gesto político y estético, recoge agua contaminada de paisajes afectados por la crisis ambiental y la funde con negativos fotográficos en color, para corroer con el tiempo el cuerpo fotográfico de las imágenes que capturó desde el año 2016 en las zonas afectadas. De estas aberraciones fotográficas emergen territorios envenenados donde la metáfora con el cuerpo del negativo y el cuerpo viviente afectado por metales no deja de ser desoladora y criminal.

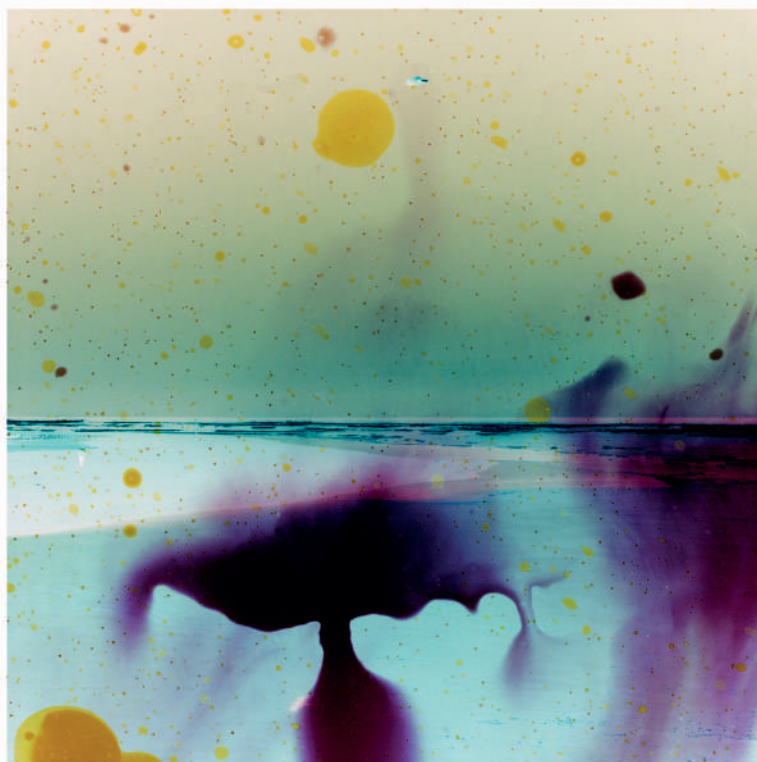
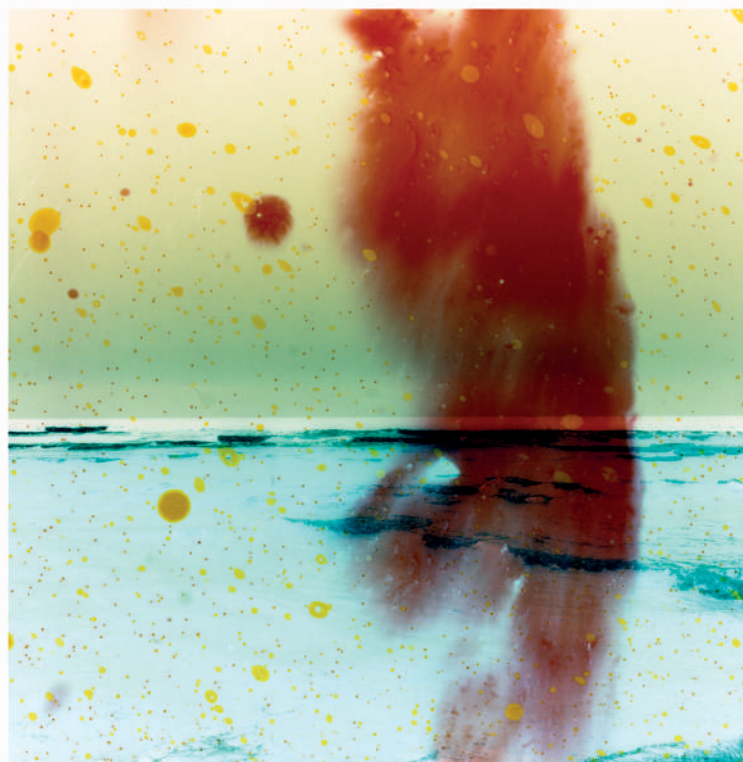
Paisajes futuristas amenazan con azotar nuestro presente ya flagelado por el extractivismo descontrolado. Las imágenes de Patricio sobre paisajes y territorios devastados por la crisis ambiental no solo funcionan como testimonios del presente y de un pasado infame que busca mantenerse latente, sino que, a través del gesto alquímico de manipulación de los agentes químicos, es que sus imágenes también dirigen la mirada hacia un futuro apocalíptico. Así, el autor nos permite observar y sumergirnos en estos *espejos de mar*, en los que la naturaleza con su memoria contaminada observa la catástrofe y cabizbaja hunde la mirada en su interior, donde ríos metálicos contaminantes surcan los desiertos oceánicos.

Camilo Pardow Muñoz

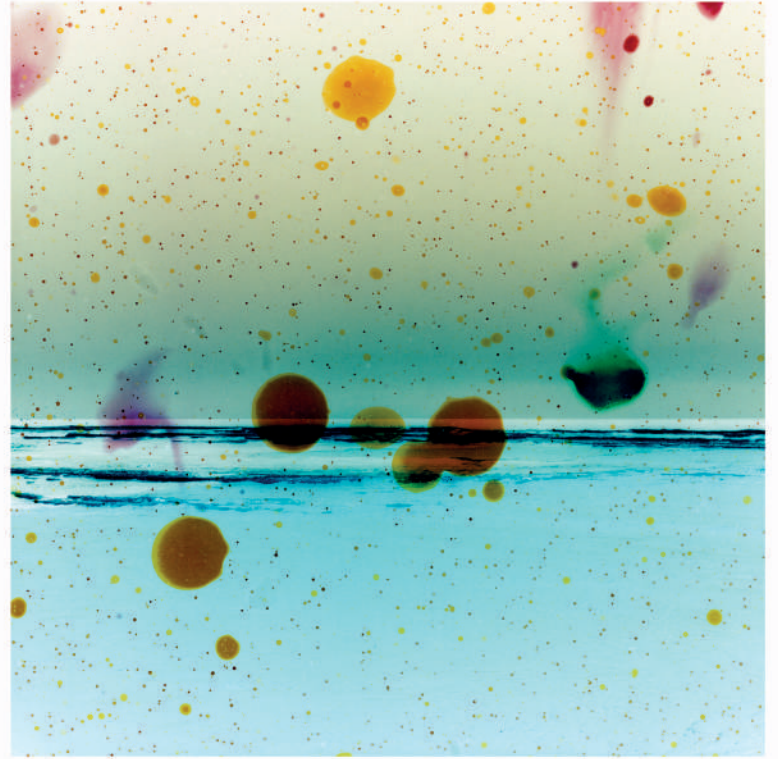
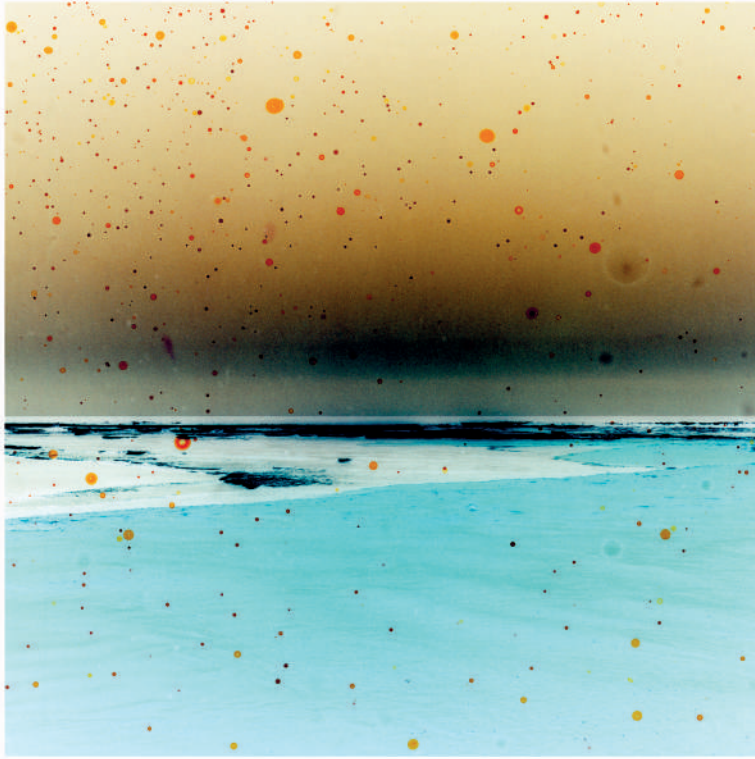
Huellas Antropogénicas, 2017 - 2018. Fotografías, borde costero del litoral central, norte y sur de Chile.



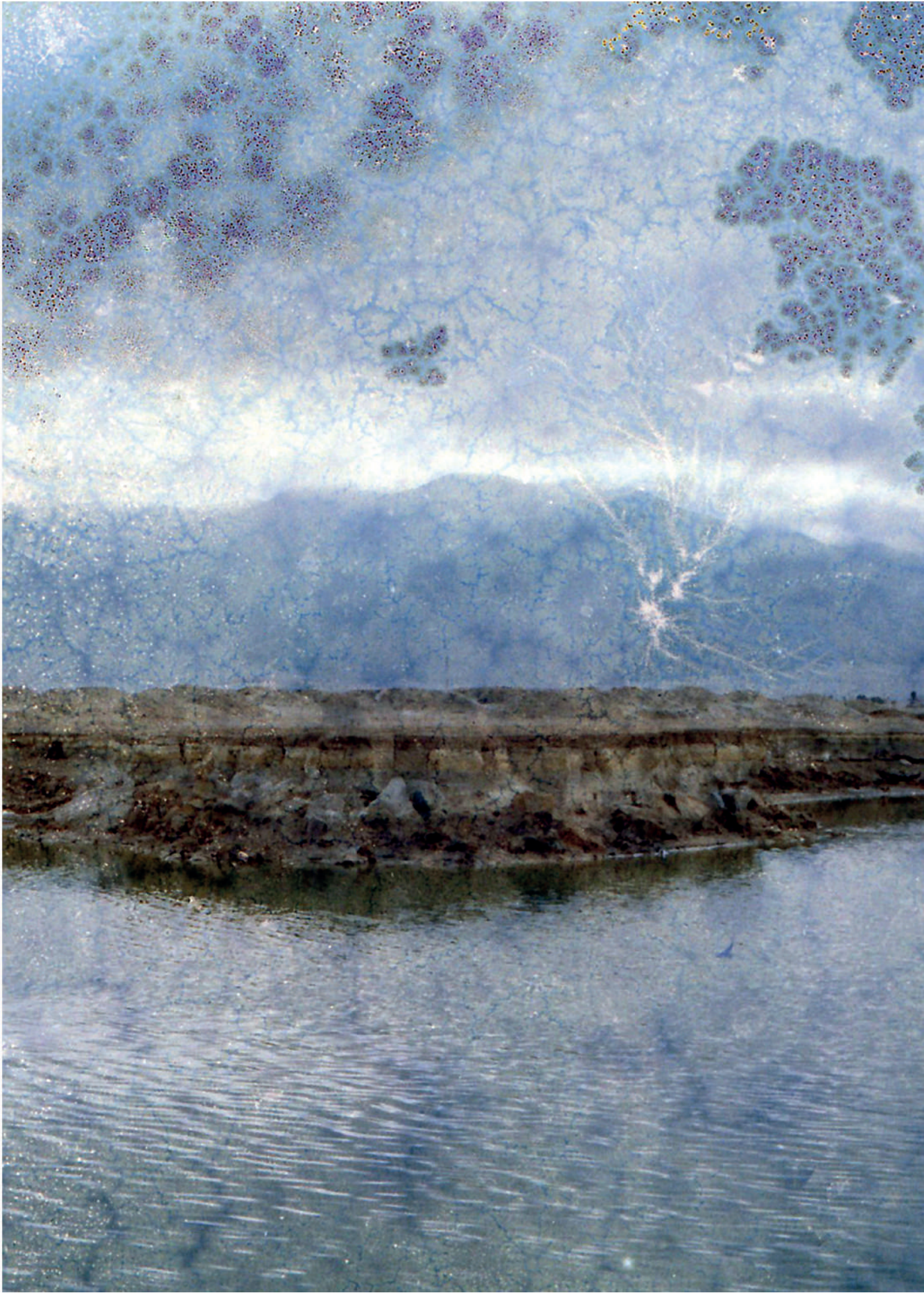




Huellas Antropogénicas, 2017 - 2018. Fotografías, borde costero del litoral central, norte y sur de Chile.



Huellas Antropogénicas, 2017 - 2018. Fotografías, borde costero del litoral central, norte y sur de Chile.





Huellas Antropogénicas, 2017 - 2018. Fotografías, borde costero del litoral central, norte y sur de Chile.